



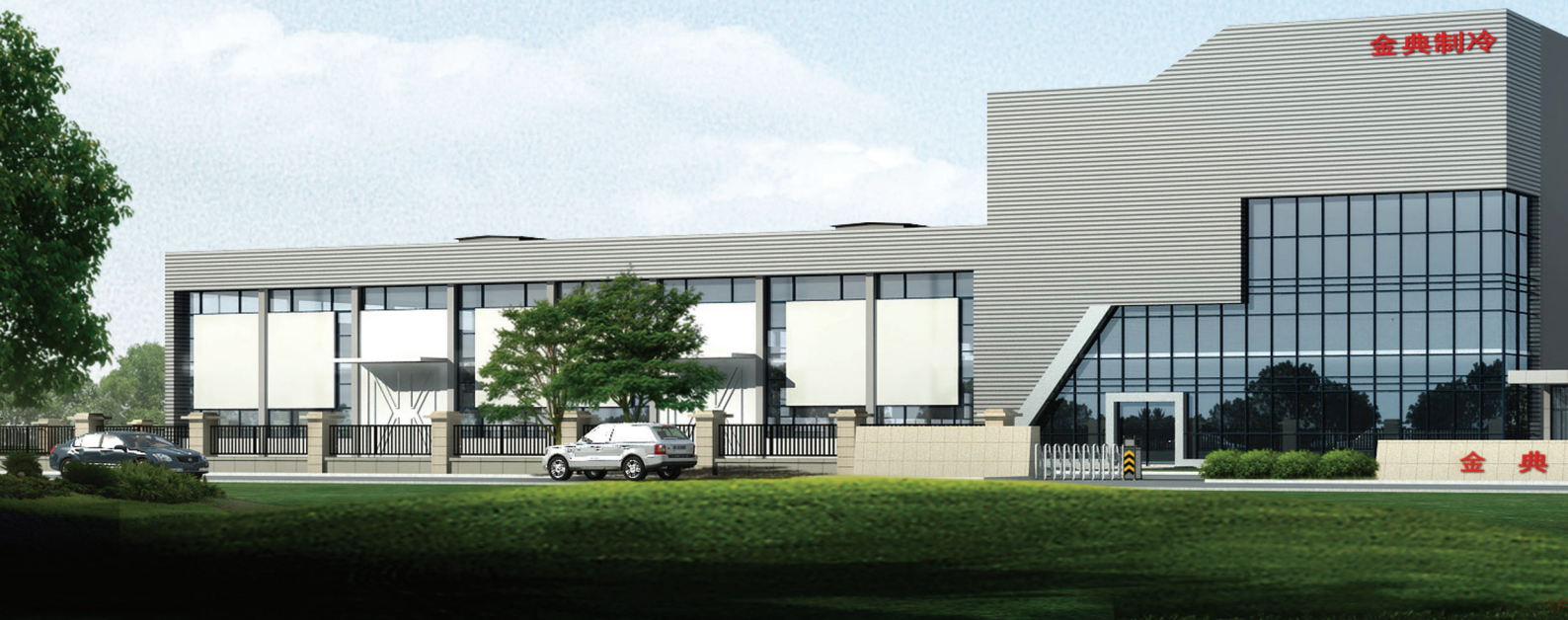
# 壳管式换热器

## SHELL AND TUBE HEAT EXCHANGER

专注品质 创国内品牌第一  
科技创新 为客户创造价值

南京金典制冷实业有限公司

NANJING JINDIAN REFRIGERANT INDUSTRY Co.,Ltd.



## 公司简介 About Us

南京金典制冷实业有限公司位于南京市溧水经济开发区，与宁杭高速、机场高速、沿江高速互通，距南京禄口国际机场仅16公里，交通便捷，区位优势明显。公司具备D1、D2级压力容器制造和设计资格并于2006年3月顺利通过了ISO9001:2000质量管理体系认证，专业研制、生产壳管式热交换器。公司于2015年与世界著名换热器公司意大利ONDA公司形成全球战略合作伙伴关系，为金典走向世界注入了强劲的技术力量。

公司始终把高效、洁净、安全、耐用及客户配套方便作为公司产品设计的出发点。主要产品有壳管式水冷冷凝器、壳管式水冷蒸发器、储液器、油冷却器、气液分离器、海水冷凝器等制冷装置用换热器和压力容器，单机制冷量范围由3冷吨到500冷吨。公司紧紧围绕市场占有率高的知名品牌谷轮、比泽尔、汉钟压缩机的使用特点，设计了与之配套使用的标准化、系列化壳管式热交换器，以满足

不同企业的需求。产品广泛应用于水冷冷水机组、水源热泵机组、低温冷冻机组、工业冷水机、风冷冷水（热泵）机组等大型中央空调和商用空调领域、食品冷藏冷冻、船用冷藏、冷干机市场及恒温控制领域。

公司拥有数控机床、数控胀管器、数控弯管机、自动焊机、性能测试台等专用设备以及喷丸房，焊材库，油漆房等，确保产品从下料到成型的各道工序的优良制造。同时，公司建有国内一流的高效铜管生产基地，确保了产品的质量（返修率小于0.12%）与交期（6-8天）。

金典公司立志创造中国名牌，走向世界。

公司的发展离不开新老客户的支持，公司的努力和发展也期待着新老客户的见证。



## About Us

Nanjing Jindian Refrigerant Industry Co., Ltd. (the “Company” ) is a specialised manufacturer of pressure vessels led by a strong and professional Management. Our modern and well equipped factory with a site area of 20,000m<sup>2</sup> is situated in Lishui Industrial Park. To our West is the Nanjing Lukou International Airport and to our East, is the Nanjing South Railway Station, the largest railway hub in China. We are also well connected by road with easy access to the Ningbo–Hangzhou Expressway, the Airport Expressway and the Yanjiang Expressway.

In 2006 the Company received its D1, D2 Class Pressure Vessel Manufacturing license (and successfully reviewed in 2009). In March of the same year, the Company received its ISO9001: 2000 quality management system certification. The Company is committed to its 7s management framework and quality control systems to service its clients with only the most reliable and high quality products.

In 2015, we established a strategic partnership with Onda of Italy, a Global Leader in the design and manufacturing of Heat Exchanges – Shell and Tube, Air Cooled and Brazed Plate.

Our factory is fully equipped with automated welding centers, X–ray and ultrasonic testing equipments, numerical control cutting machines, CNC drilling machines, CNC tube expanders and other specialised manufacturing equipment.

We currently employ over 100 staff and in addition we have a team of 30 specialised technicians trained in chemical equipment, machinery manufacturing, refrigeration and welding equipments.

Our core products are shell and tube condensers, evaporators,

oil cooled condenser, sea water cooled condenser, heat recovery and heat transfer equipment, liquid receivers, oil separators and gas–liquid separators. Refrigeration cooling capacities range from 3 RT to 500 RT.

The Company’ s design philosophy is to provide our clients with an efficient, clean, safe and durable product with a delivery time of between 6 to 8 days.

The Company promotes the use of standardized, serialized shell and tube heat exchangers in line with market leaders such as Copeland, Bitzer and Hanbell, to better meet the needs of different users.

Our products are widely used in water–cooled chillers, water source heat pumps, low–temperature liquid cooling units, industrial water chillers, air–cooled and air cooled heat pump units and other large scale central air conditioning equipment and commercial air conditioners, cold rooms (freeze and deep freeze), marine use refrigeration, cold air drying machines and temperature control for manufacturing of molds.

Our “Jingong” series of Products is widely used in the Chinese domestic market and has been exported to Japan, Korea and other South East Asian countries.

Our core values are “Quality, Efficiency, Innovation, Pragmatism”. We believe that working together with our peers in the industry in a spirit of “Honesty” and “Trust” we will be able to further promote the development of the refrigeration industry.

产品展示

Products Exhibition



单系统螺杆机换热器



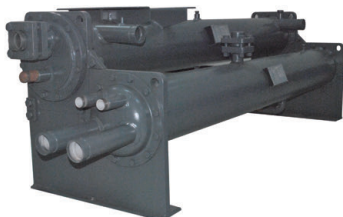
降膜式蒸发器



立式储液器



满液式换热器



内置热回收换热器



双系统螺杆机换热器



卧式气液分离器



系统缓冲罐



油气吸附罐

## 产品特点及选用说明

## Product and Safety Information

### 一、产品特点

产品设计及制造严格按照TSG R0004《固定式压力容器安全技术监察规程》，NB/T47012《制冷装置用压力容器》等国家或行业标准执行。

负荷核定采用专业厂家压缩机选型软件；

性能及结构设计采用软件计算与实际测试及使用经验修正；

选用知名厂家最新专利齿形设计的双侧强化高效换热管，综合换热系数优异；

换热器使用的黑色金属采用喷丸及钝化处理，确保制冷产品的洁净度及不与换热流体产生化学反应；

蒸发器可采用单流程、双流程、多流程设计，流程布管比例设计合理，特殊管箱设计确保制冷剂均匀分配，确保较高的换热面积利用率；

整机性能高效，洁净，安全，耐用；

依据整机布局设计，以美观，合理，方便客户安装为原则。

### 二、产品选用和使用注意事项

本样本中的技术参数仅供参考，订货前请与本公司技术部门确认最终技术参数及尺寸，交付产品以供货合同及双方确认的图纸为准；

样本中无特殊标定所指换热负荷均指制冷剂为R22时的热负荷及制冷负荷，如选用其它工况或其它制冷剂，请与公司技术部门联系。

**警告：**

1. 对流经换热器的水质应作适当的净化和过滤处理，满足GB50050《工业循环冷却水处理设计规范》的相关要求；
2. 酸性水质和碱性水质都会对换热器造成腐蚀，请务必保证酸碱度满足标准GB50050的要求；
3. 换热器进水口处（紧靠进水接口位置）务必安装水过滤器，目数不少于60目；
4. 换热器进、出水口要安装减震喉，防止管路振动的传递；
5. 换热器内要杜绝空气的存在，空气的存在会造成换热性能的下降和金属的腐蚀，所以换热器氟系统要经过严格抽真空后才能灌注制冷剂，水系统要在最高点设置排空装置，务必排净管路中的空气；
6. 冬季或环境温度低于0℃时，如停机，则应将换热器中的水放尽，以免损坏换热管；
7. 充注或回收制冷剂时，确保换热器内无水或保证水始终在流动，避免制冷剂迁移过快而导致冰冻而损坏换热管；
8. 换热器须定期清洁保养，清洁保养时需请专业人员进行。

### 三、产品防止换热管冻坏的措施及注意事项

制冷用壳管换热器经常会发生由于换热管破裂导致制冷系统瘫痪并造成巨大经济损失的事故，换热管破裂最常见的原因之一就是由于换热器内的水侧结冰膨胀将换热管撑破或压破，一般冷凝器和满液式蒸发器多发生换热管冰撑损坏，干式蒸发器多发生换热器管冰压损坏。造成换热器内水结冰的主要原因及防范措施如下：

1. 机组长时间停机，而水没有排放或没有排放干净，当环境温度低于0℃后，换热管内存有的水结冰膨胀将换热管撑破。对于此种情况的防范措施就是要求用户在长久停机时必须将换热器的水排放干净，在冷凝器和满液式蒸发器的水室端盖的下部和干式蒸发器壳体下部均设有排水阀或排水堵头，设备维护人员可从此处排放换热器内的水。对于风冷热泵系统，在冬季运行时，有些场合也会短时间停机，但环境温度较低，水温也会迅速下降到冰点以下，但维护人员频繁放水也比较麻烦，对于这样的系统，建议设置防冻运行控制模式，在停机模式下启动防冻运行模式，当水温低于一定值时控制系统自动启动水泵循环，如果水温仍继续下降则自动启动制热模式开启压缩机直至水温上升到安全范围。

2. 在维修设备时，回收和充注制冷剂前没有将换热器的水排放干净，或没有将水泵打开让水流动起来，导致制冷剂迅速蒸发而吸收水里面的热量，由于换热器内的水不流动，很快就会结冰，从而导致换热管破裂损坏。对于此种情况的防范措施是要求设备维修人员务必在换热器内无水或水在流动的状态下进行回收和充注制冷剂的操作。

3. 制冷系统内制冷剂充注不足或发生泄漏，从而导致蒸发压力偏低，蒸发温度长期在0℃以下运行，在蒸发器内水流速较低时和在水流动死区处往往容易结冰，从而导致换热器管冰撑或冰压损坏。对于此种情况的防范措施是制冷系统务必充注足量的制冷剂，并设置低压报警装置，蒸发器出水口要设置冰点保护开关，设备维护人员要经常检查系统的压力值，确保及时发现制冷剂泄漏情况。

4. 由于水系统没有安装断流保护装置，设备运行时当水泵出现故障或其他原因引起水系统突然断流，压缩机仍然在运行且来不及减载和停机，蒸发器内的制冷剂还在不断的蒸发，往往低压保护装置、冰点保护也来不及反应，蒸发器内的水已经结冰，从而导致换热管破裂损坏。对于此种情况的防范措施是务必在水系统上设置水流开关或水压差开关等断流保护装置。

5. 由于设备的传感器或相关保护装置故障，在设备出现异常情况时没有及时报警停机，特别是温度传感器出现故障，无法反应准确的温度值，当实际水温到达减载区间或停机区间，而传感器感知的温度却还在保持区间或加载区间，这样水温就会急剧下降，直至结冰从而导致换热管破裂损坏。对于此种情况防范措施是出水温度传感器建议采用精度较高、质量可靠的传感器，再设置一个冰点保护的传感器或温度开关，采取双重的保护措施以防范传感器的故障问题；另外设备维护人员要经常用温度计校准温度传感器，如果发现传感器不准，要及时更换传感器。

**提醒：**

1. 如因安装、操作使用和维护不当导致换热器损坏或安全事故，本公司保留规避责任的权利。
2. 根据TSG R0004《固定式压力容器安全技术监察规程》的相关规定，对于不在国家特种设备检验检测机构监督检验范围内的产品，在其出厂资料中是不含《特种设备制造监督检验证书》，特此说明。

## Product and Safety Information

### 1) Product Information

Our Products are manufactured in accordance with National standards such as GB150-1998, GB151-1999 and JB/T4750-2003;

Our team of experienced design engineers makes use of the most advanced thermal and mechanical design techniques including thermal modelling and computational fluid dynamics (CFD) to ensure, in-house know how to ensure that our products are the most efficient in the market.

Our heat exchanger coating is blasted and passivation treated to ensure the cleanliness of our product and to prevent chemical reactions with the refrigerant.

For our Evaporators, flow design is used extensively to enhance our product efficiency.

Efficient, Clean, Safe and Durable.

Aesthetically pleasing, reasonable and easy installation.

### 2) Safety Information

Unless otherwise provided, the refrigerant assumed is R22. Should you requirements differ from those stated in this brochure, please contact our technical team: +86 (25) 5621 0177

Please ensure that water passing through the heat exchangers have been suitably filtered and purified.

In the event the heat exchanger breaks down in winter or operating temperature below 0°C, please drain all fluids from the heat exchanger to prevent damage.

When charging the refrigerant, please refrain from charging it too quickly as it may damage the tubing.

Heat Exchangers need to be maintained regularly by qualified technicians.

# CONTENTS 目录

风冷热泵用干式蒸发器系列 Dry evaporator series for air-cooled heat pump	01
汉钟螺杆压缩机0°C盐水（乙二醇）冷水机组成套换热器（单机头） Single Circuit Heat Exchanger for Hanbell's Screw Compressor Series Systems (0°C)	02-05
汉钟螺杆压缩机-15°C盐水（乙二醇）冷水机组成套换热器（单机头） Single Circuit Heat Exchanger for Hanbell's Screw Compressor Series Systems (-15°C)	06-09
带储液器压缩冷凝器系列 Compression condenser series with the liquid receiver	10-11

## 风冷热泵用干式蒸发器系列

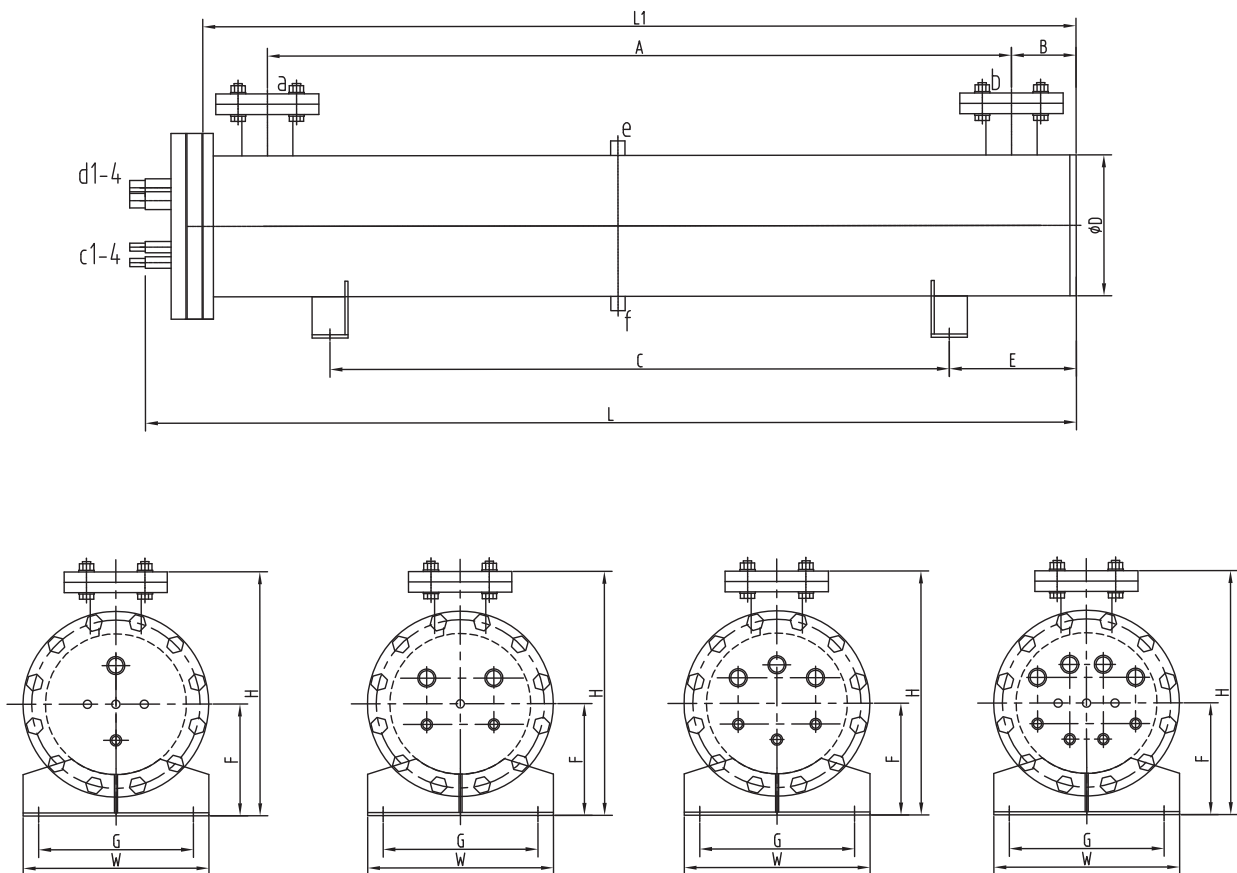
Dry evaporator series for air-cooled heat pump

型号 Model	制冷量 [1] Capacity (KW)	适配压缩机名义 匹数	外形尺寸mm External Dimension mm											管口尺寸 Nozzle Size		
			L	W	H	L1	A	B	C	D	E	F	G	a, b 进出 水口	c 进气口	d 出气口
JDEU30A8	30	10	800	360	419	720	500	110	1200	219	150	189	300	DN50	3/4"	1-1/8"
JDEU60B8	60	10+10	1480	360	473	1400	1150	125	1000	219	200	189	300	DN65	3/4"	1-1/8"
JDEU90C10	90	10+10+10	1480	360	473	1400	1150	125	1000	273	200	216	300	DN65	3/4"	1-1/8"
JDEU120D10	120	10+10+10+10	1480	360	473	1400	1150	125	1000	273	200	216	300	DN80	3/4"	1-1/8"
JDEU35A8	35	12	930	360	419	850	630	110	550	219	150	189	300	DN50	3/4"	1-1/8"
JDEU70B8	70	12+12	1680	360	419	1600	1350	125	1200	219	200	189	300	DN65	3/4"	1-1/8"
JDEU105C10	105	12+12+10	1680	360	473	1600	1350	125	1200	273	200	216	300	DN65	3/4"	1-1/8"
JDEU140D10	140	12+12+12+12	1680	360	473	1600	1350	125	1200	273	200	216	300	DN80	3/4"	1-1/8"

[1]: 制冷剂(Refrigerant):R22, 蒸发温度(Evaporation Temperature)2°C, 出水温度7°C时的换热量 (Cooling Capacity at water outlet temperature of 7°C)

## 图纸

Drawing





## 汉钟螺杆压缩机0℃盐水（乙二醇）冷水机组成套换热器（单机头）

Single Circuit Heat Exchanger for Hanbell's Screw Compressor Series Systems (0°C)

型号 Model	压缩机型号 Compressor model	制冷量 Capacity KW	外形尺寸 dimension											
			A mm	B mm	C mm	D mm	D1 mm	E mm	F mm	F1 mm	L1 mm	L2 mm	L3 mm	L mm
LSBLG66Z	RC2-100B	66.3	190	400	204	300	352	620	615	300	2280	2160	1980	2540
LSBLG92Z	RC2-140B	91.7	230	400	204	300	352	620	615	300	2280	2160	1980	2595
LSBLG120Z	RC2-180B	120.4	230	400	204	386	352	620	615	300	2280	2160	1940	2595
LSBLG130Z	RC2-200B	129.3	230	400	191	228	450	620	615	300	2280	2160	1940	2595
LSBLG160Z	RC2-230B	160.7	250	400	202	251	480	620	615	300	2280	2160	1920	2630
LSB173Z	RC2-260B	173.1	250	400	202	251	480	620	615	300	2280	2160	1920	2630
LSBLG204Z	RC2-300B	203.9	250	400	202	285	480	620	615	300	2280	2160	1920	2630
LSBLG215Z	RC2-310B	215.5	270	400	202	251	480	620	615	300	2280	2160	1920	2658
LSBLG240Z	RC2-340B	239.9	270	400	202	285	480	620	615	300	2650	2530	2250	3028
LSBLG258Z	RC2-370B	258.4	270	400	202	285	480	620	615	300	2650	2530	2250	3028
LSBLG280Z	RC2-410B	280.9	270	400	221	288	500	620	615	300	2650	2530	2250	3028
LSBLG341Z	RC2-470B	341.2	300	400	221	320	500	620	615	300	2650	2530	2220	3070
LSBLG356Z	RC2-510B	356.6	300	400	231	288	500	620	615	300	2880	2760	2450	3300
LSBLG395Z	RC2-550B	394.4	300	400	236	320	500	620	615	300	2880	2760	2450	3300
LSBLG427Z	RC2-580B	427.1	300	400	231	320	500	620	615	300	2880	2760	2450	3300
LSBLG443Z	RC2-620B	443.5	300	400	236	320	500	620	615	300	3000	2880	2570	3420
LSBLG516Z	RC2-710B	516.5	320	400	262	353	500	620	615	300	3000	2880	2570	3458
LSBLG556Z	RC2-790B	555.9	320	400	262	418	500	620	615	300	3260	3140	2830	3718
LSBLG605Z	RC2-830B	605.1	320	400	262	418	500	620	615	300	3260	3140	2830	3718
LSBLG682Z	RC2-930B	682.7	320	400	262	418	500	620	615	300	3560	3440	3130	4028

## 汉钟螺杆压缩机0°C盐水（乙二醇）冷水机组成套换热器（单机头）

Single Circuit Heat Exchanger for Hanbell's Screw Compressor Series Systems (0°C)

续上表continued

型号 Model	压缩机型号 Compressor model	制冷量 Capacity KW	外形尺寸 dimension										
			H1 mm	H2 mm	H3 mm	H4 mm	H5 mm	H6 mm	H mm	W1 mm	W mm	Φ1 mm	Φ2 mm
LSBLG66Z	RC2-100B	66.3	476	322	163	210	422	534	630	496	616	219	219
LSBLG92Z	RC2-140B	91.7	476	322	214	210	504	534	630	558	678	219	273
LSBLG120Z	RC2-180B	120.4	532	359	199	240	504	592	704	595	715	245	273
LSBLG130Z	RC2-200B	129.3	532	359	199	240	504	592	704	595	715	245	273
LSBLG160Z	RC2-230B	160.7	576	389	224	240	554	641	764	675	795	273	325
LSB173Z	RC2-260B	173.1	652	439	224	240	554	742	864	725	845	325	325
LSBLG204Z	RC2-300B	203.9	652	439	209	270	554	742	864	725	845	325	325
LSBLG215Z	RC2-310B	215.5	652	439	252	270	619	742	864	770	890	325	356
LSBLG240Z	RC2-340B	239.9	652	439	252	270	619	732	864	770	890	325	356
LSBLG258Z	RC2-370B	258.4	652	439	236	300	619	732	864	770	890	325	356
LSBLG280Z	RC2-410B	280.9	652	439	236	300	619	732	864	770	890	325	356
LSBLG341Z	RC2-470B	341.2	704	474	284	300	704	790	934	880	1000	356	426
LSBLG356Z	RC2-510B	356.6	704	474	284	300	704	790	934	880	1000	356	426
LSBLG395Z	RC2-550B	394.4	734	494	284	300	704	830	974	900	1020	377	426
LSBLG427Z	RC2-580B	427.1	734	494	284	300	704	830	974	900	1020	377	426
LSBLG443Z	RC2-620B	443.5	809	544	284	300	704	930	1074	950	1070	426	426
LSBLG516Z	RC2-710B	516.5	809	544	284	360	754	930	1074	990	1110	426	457
LSBLG556Z	RC2-790B	555.9	809	544	284	360	754	930	1074	990	1110	426	457
LSBLG605Z	RC2-830B	605.1	884	594	284	360	754	1000	1174	1040	1160	457	457
LSBLG682Z	RC2-930B	682.7	884	594	294	360	774	1000	1174	1060	1180	457	480

## 汉钟螺杆压缩机0°C盐水（乙二醇）冷水机组成套换热器（单机头）

Single Circuit Heat Exchanger for Hanbell's Screw Compressor Series Systems (0°C)

续上表continued

型号 Model	压缩机型号 Compressor model	制冷量 Capacity KW	外形尺寸 dimension							
			a mm	b mm	c mm	d mm	e mm	f mm	g mm	h mm
LSBLG66Z	RC2-100B	66.3	DN65	DN65	DN80	DN80	Φ57	Φ28.6	Φ38	Φ28.6
LSBLG92Z	RC2-140B	91.7	DN65	DN65	DN80	DN80	Φ57	Φ28.6	Φ38	Φ28.6
LSBLG120Z	RC2-180B	120.4	DN80	DN80	DN100	DN100	Φ60	Φ28.6	Φ38	Φ28.6
LSBLG130Z	RC2-200B	129.3	DN80	DN80	DN100	DN100	Φ60	Φ28.6	Φ38	Φ28.6
LSBLG160Z	RC2-230B	160.7	DN100	DN100	DN100	DN100	Φ76	Φ28.6	Φ57	Φ28.6
LSB173Z	RC2-260B	173.1	DN100	DN100	DN100	DN100	Φ76	Φ34.9	Φ57	Φ34.9
LSBLG204Z	RC2-300B	203.9	DN100	DN100	DN125	DN125	Φ76	Φ34.9	Φ57	Φ34.9
LSBLG215Z	RC2-310B	215.5	DN100	DN100	DN125	DN125	Φ76	Φ34.9	Φ57	Φ34.9
LSBLG240Z	RC2-340B	239.9	DN125	DN125	DN125	DN125	Φ108	Φ34.9	Φ60	Φ34.9
LSBLG258Z	RC2-370B	258.4	DN125	DN125	DN150	DN150	Φ108	Φ41.3	Φ60	Φ41.3
LSBLG280Z	RC2-410B	280.9	DN125	DN125	DN150	DN150	Φ108	Φ41.3	Φ60	Φ41.3
LSBLG341Z	RC2-470B	341.2	DN150	DN150	DN150	DN150	Φ108	Φ41.3	Φ60	Φ41.3
LSBLG356Z	RC2-510B	356.6	DN150	DN150	DN150	DN150	Φ108	Φ41.3	Φ76	Φ41.3
LSBLG395Z	RC2-550B	394.4	DN150	DN150	DN150	DN150	Φ108	Φ41.3	Φ76	Φ41.3
LSBLG427Z	RC2-580B	427.1	DN150	DN150	DN150	DN150	Φ108	Φ41.3	Φ76	Φ41.3
LSBLG443Z	RC2-620B	443.5	DN150	DN150	DN150	DN150	Φ127	Φ54	Φ76	Φ54
LSBLG516Z	RC2-710B	516.5	DN150	DN150	DN200	DN200	Φ127	Φ54	Φ108	Φ54
LSBLG556Z	RC2-790B	555.9	DN150	DN150	DN200	DN200	Φ127	Φ54	Φ108	Φ54
LSBLG605Z	RC2-830B	605.1	DN200	DN200	DN200	DN200	Φ127	Φ54	Φ108	Φ54
LSBLG682Z	RC2-930B	682.7	DN200	DN200	DN200	DN200	Φ127	Φ54	Φ108	Φ54

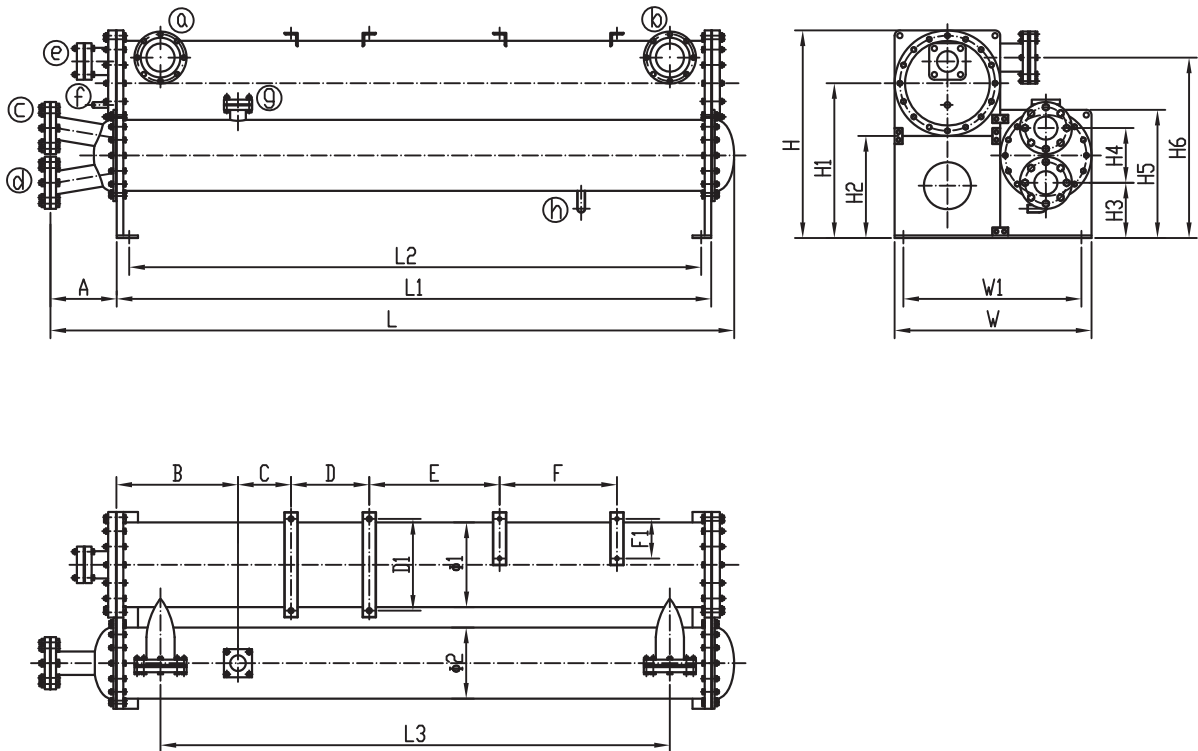
## 汉钟螺杆压缩机0°C盐水（乙二醇）冷水机组成套换热器（单机头）

Single Circuit Heat Exchanger for Hanbell's Screw Compressor Series Systems (0°C)

注:

- 1、该系列产品为汉钟品牌螺杆压缩机冷水机组成套换热器，对于其它品牌的压缩机也可参照制冷量参数进行选型设计。
- 2、设计工况：
  - a.制冷剂为R22，使用R404A时，按制冷量参数的90%选配压缩机。
  - b.载冷剂为乙二醇水溶液或氯化钙水（盐水）溶液，用户自行按蒸发器出水温度配制载冷剂。
  - c.设计蒸发器出口载冷剂温度0°C；进口载冷剂温度+5°C；制冷剂蒸发温度-5°C。
  - d.设计冷凝器冷却水进口温度30°C；冷却水出口35°C，制冷剂冷凝温度40°C。
- 3、使用盐水载冷剂，蒸发器换热管材料为黄铜；使用乙二醇载冷剂，蒸发器换热管材料为紫铜。
- 4、使用乙二醇载冷剂时，制冷量会有5~10%下降，用户应合理调配乙二醇浓度。
- 5、E、F、F1为电气控制柜关联尺寸，用户应根据自已的要求提出定制，样本标注的尺寸仅供参考。
- 6、用户也可按自已的要求定制压缩机成套换热器，我公司愿为您提供优质的定制服务。

图纸  
Drawing



0°C盐水（乙二醇）冷水机组成套换热器外形图

## 汉钟螺杆压缩机-10℃盐水（乙二醇）冷水机组成套换热器（单机头）

Single Circuit Heat Exchanger for Hanbell's Screw Compressor Series Systems (-10℃)

型号 Model	压缩机型号 Compressor model	制冷量 Capacity KW	下外形尺寸 dimension										
			A mm	B mm	C mm	C1 mm	D mm	E mm	E1 mm	F mm	G mm	G1 mm	K mm
LSBLG49D	RC2-100B	49.4	190	400	300	352	620	615	300	316	168	105	1140
LSBLG68D	RC2-140B	68.3	190	400	300	352	620	615	300	316	168	105	1140
LSBLG90D	RC2-180B	89.9	230	400	386	352	620	615	300	316	168	105	1140
LSBLG97D	RC2-200B	96.5	230	400	228	450	620	615	300	302	195	105	1140
LSB120D	RC2-230B	120	250	400	251	480	620	615	300	302	195	105	1140
LSBLG129D	RC2-260B	129.2	250	400	251	480	620	615	300	302	195	105	1140
LSBLG152D	RC2-300B	152.4	250	400	285	480	620	615	300	302	195	105	1140
LSBLG161D	RC2-310B	161	250	400	251	480	620	615	300	302	195	105	1140
LSBLG179D	RC2-340B	179.4	250	400	285	480	620	615	300	302	195	105	1325
LSBLG193D	RC2-370B	193.2	270	400	285	480	620	615	300	302	195	105	1325
LSBLG280Z	RC2-410B	210	270	400	280	500	620	615	300	302	195	105	1325
LSBLG255D	RC2-470B	255	270	400	320	500	620	615	300	302	195	105	1325
LSBLG267D	RC2-510B	266.8	270	400	288	500	620	615	300	302	195	105	1440
LSBLG295D	RC2-550B	294.9	280	400	320	500	620	615	300	262	275	190	1440
LSBLG320D	RC2-580B	319.5	280	400	320	500	620	615	300	262	275	190	1440
LSBLG332D	RC2-620B	331.7	280	400	320	500	620	615	300	262	275	190	1500
LSBLG387D	RC2-710B	386.6	300	400	353	500	620	615	300	262	275	190	1500
LSBLG416D	RC2-790B	416.1	300	400	418	500	620	615	300	262	275	190	1630
LSBLG453D	RC2-830B	452.8	320	400	418	500	620	615	300	262	275	190	1630
LSBLG510D	RC2-930B	510.9	320	400	418	500	620	615	300	262	275	190	1780

## 汉钟螺杆压缩机-10℃盐水（乙二醇）冷水机组成套换热器（单机头）

Single Circuit Heat Exchanger for Hanbell's Screw Compressor Series Systems (-10℃)

续上表continued

型号 Model	压缩机型号 Compressor model	制冷量 Capacity KW	外形尺寸 dimension											
			Φ1 mm	Φ2 mm	L1 mm	L2 mm	L3 mm	L mm	W1 mm	W mm	H1 mm	H2 mm	H3 mm	H4 mm
LSBLG49D	RC2-100B	49.4	219	219	2280	2160	1980	2540	469	616	476	322	185	190
LSBLG68D	RC2-140B	68.3	219	219	2280	2160	1980	2540	469	616	476	322	185	190
LSBLG90D	RC2-180B	89.9	245	273	2280	2160	1980	2595	595	715	532	359	214	210
LSBLG97D	RC2-200B	96.5	245	273	2280	2160	1980	2595	595	715	532	359	214	210
LSB120D	RC2-230B	120	325	325	2280	2160	1940	2630	725	845	652	439	224	240
LSBLG129D	RC2-260B	129.2	325	325	2280	2160	1940	2630	725	845	652	439	224	240
LSBLG152D	RC2-300B	152.4	325	325	2280	2160	1940	2630	725	845	652	439	209	270
LSBLG161D	RC2-310B	161	325	325	2280	2160	1940	2630	725	845	652	439	209	270
LSBLG179D	RC2-340B	179.4	325	325	2650	2530	1940	3000	725	845	652	439	209	270
LSBLG193D	RC2-370B	193.2	325	356	2650	2530	1940	3000	770	890	652	439	252	270
LSBLG280Z	RC2-410B	210	356	356	2650	2530	1920	3028	805	925	704	474	252	270
LSBLG255D	RC2-470B	255	356	356	2650	2530	1920	3028	805	925	704	474	237	300
LSBLG267D	RC2-510B	266.8	356	356	2880	2760	1920	3258	805	925	704	474	237	300
LSBLG295D	RC2-550B	294.9	377	377	2880	2760	2480	3270	845	965	734	494	247	300
LSBLG320D	RC2-580B	319.5	377	377	2880	2760	2480	3270	845	965	734	494	247	300
LSBLG332D	RC2-620B	331.7	426	377	3000	2880	2480	3390	895	1015	809	544	247	300
LSBLG387D	RC2-710B	386.6	457	426	3000	2880	2480	3420	1000	1120	884	544	284	300
LSBLG416D	RC2-790B	416.1	457	426	3260	3140	2570	3680	1000	1120	884	544	284	300
LSBLG453D	RC2-830B	452.8	508	457	3260	3140	2570	3718	1090	1210	959	644	284	360
LSBLG510D	RC2-930B	510.9	508	457	3560	3440	2990	4018	1090	1210	959	644	284	360

## 汉钟螺杆压缩机-10°C盐水（乙二醇）冷水机组成套换热器（单机头）

Single Circuit Heat Exchanger for Hanbell's Screw Compressor Series Systems (-10°C)

续上表continued

型号 Model	压缩机型号 Compressor model	制冷量 Capacity KW	外形尺寸 dimension										
			H5 mm	H6 mm	H mm	a mm	b mm	c mm	d mm	e mm	f mm	g mm	h mm
LSBLG49D	RC2-100B	49.4	422	534	630	DN65	DN65	DN65	DN65	Φ57	Φ28.6	Φ38	Φ28.6
LSBLG68D	RC2-140B	68.3	422	534	630	DN65	DN65	DN65	DN65	Φ57	Φ28.6	Φ38	Φ28.6
LSBLG90D	RC2-180B	89.9	504	602	704	DN65	DN65	DN80	DN80	Φ60	Φ28.6	Φ38	Φ28.6
LSBLG97D	RC2-200B	96.5	504	602	704	DN65	DN65	DN80	DN80	Φ60	Φ28.6	Φ38	Φ28.6
LSB120D	RC2-230B	120	554	752	864	DN80	DN80	DN100	DN100	Φ76	Φ28.6	Φ57	Φ28.6
LSBLG129D	RC2-260B	129.2	554	752	864	DN80	DN80	DN100	DN100	Φ76	Φ34.9	Φ57	Φ34.9
LSBLG152D	RC2-300B	152.4	554	752	864	DN80	DN80	DN125	DN125	Φ76	Φ34.9	Φ57	Φ34.9
LSBLG161D	RC2-310B	161	554	752	864	DN80	DN80	DN125	DN125	Φ76	Φ34.9	Φ57	Φ34.9
LSBLG179D	RC2-340B	179.4	554	752	864	DN80	DN80	DN125	DN125	Φ108	Φ34.9	Φ60	Φ34.9
LSBLG193D	RC2-370B	193.2	619	752	864	DN80	DN80	DN125	DN125	Φ108	Φ41.3	Φ60	Φ41.3
LSBLG280Z	RC2-410B	210	619	810	934	DN100	DN100	DN125	DN125	Φ108	Φ41.3	Φ60	Φ41.3
LSBLG255D	RC2-470B	255	619	810	934	DN100	DN100	DN150	DN150	Φ108	Φ41.3	Φ60	Φ41.3
LSBLG267D	RC2-510B	266.8	619	810	934	DN100	DN100	DN150	DN150	Φ108	Φ41.3	Φ76	Φ41.3
LSBLG295D	RC2-550B	294.9	639	841	974	DN125	DN125	DN150	DN150	Φ108	Φ41.3	Φ76	Φ41.3
LSBLG320D	RC2-580B	319.5	639	841	974	DN125	DN125	DN150	DN150	Φ108	Φ41.3	Φ76	Φ41.3
LSBLG332D	RC2-620B	331.7	639	940	1074	DN125	DN125	DN150	DN150	Φ127	Φ54	Φ76	Φ54
LSBLG387D	RC2-710B	386.6	704	942	1174	DN150	DN150	DN150	DN150	Φ127	Φ54	Φ108	Φ54
LSBLG416D	RC2-790B	416.1	704	942	1174	DN150	DN150	DN150	DN150	Φ127	Φ54	Φ108	Φ54
LSBLG453D	RC2-830B	452.8	754	1118	1274	DN150	DN150	DN200	DN200	Φ127	Φ54	Φ108	Φ54
LSBLG510D	RC2-930B	510.9	754	1118	1274	DN150	DN150	DN200	DN200	Φ127	Φ54	Φ108	Φ54

## 汉钟螺杆压缩机-10℃盐水（乙二醇）冷水机组成套换热器（单机头）

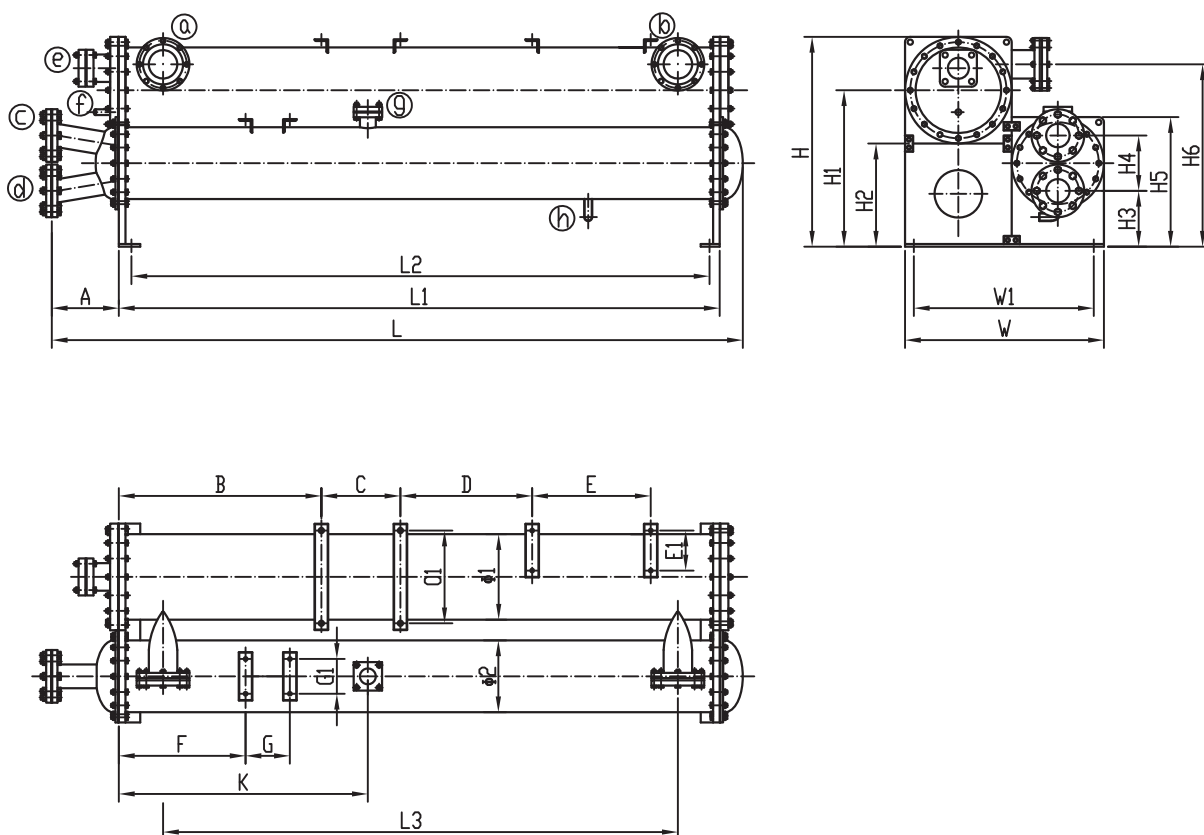
Single Circuit Heat Exchanger for Hanbell's Screw Compressor Series Systems (-10°C)

注：

- 1、该系列产品为汉钟品牌螺杆压缩机冷水机组成套换热器，对于其它品牌的压缩机也可参照制冷量参数进行选型设计。
- 2、设计工况：
  - a.制冷剂为R22，使用R404A时，按制冷量参数的90%选配压缩机。
  - b.载冷剂为乙二醇水溶液或氯化钙水（盐水）溶液，用户自行按蒸发器出水温度配载冷剂。
  - c.设计蒸发器出口载冷剂温度-10℃；进口载冷剂温度-5℃；制冷剂蒸发温度-15℃。
  - d.设计冷凝器冷却水进口温度30℃；冷却水出口35℃，制冷剂冷凝温度40℃。
- 3、设计制冷量为带经济器制冷量，该系列产品配有油分离器，C、C1为油分离器支座底角尺寸。
- 4、使用盐水载冷剂，蒸发器换热管材料为黄铜；使用乙二醇载冷剂，蒸发器换热管材料为紫铜。
- 5、使用乙二醇载冷剂时，制冷量会有5~10%下降，用户应合理调配乙二醇浓度。
- 6、D、E、E1为电气控制柜关联尺寸，用户应根据自己的要求提出定制，样本标注的尺寸仅供参考。
- 7、用户也可按自己的要求定制压缩机成套换热器，我公司愿为您提供优质的定制服务。

图纸

Drawing



-10℃盐水（乙二醇）冷水机组成套换热器外形图



带储液器压缩冷凝器系列

Compression condenser series with the liquid receiver

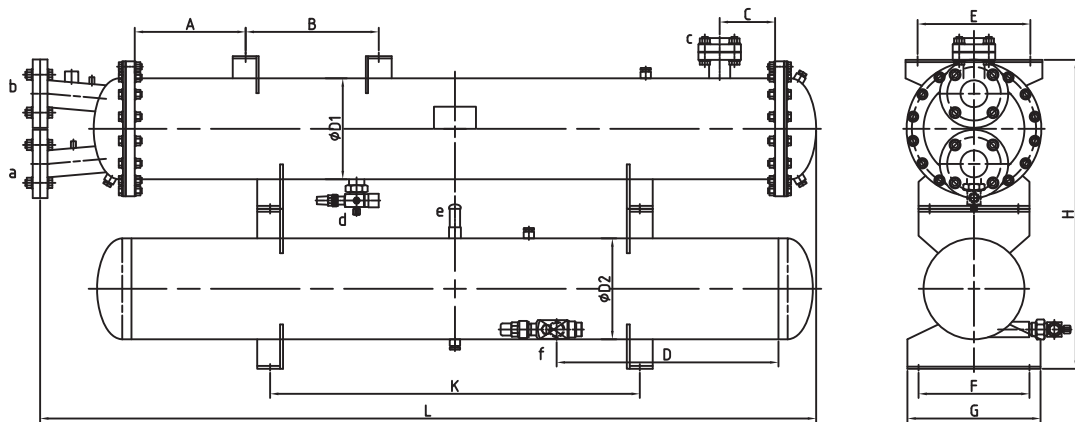
型号 Model	压缩机 Compressor Model	压缩机数量 Compressor No.	制冷量 [1] Capacity (KW)	外形尺寸mm External Dimension mm											管口尺寸 Nozzle Size					
				A	B	C	D	E	F	G	H	K	L	a	b	c	d	e	f	
JDC44A8+JDRH45	HSN5343-20	1	44	200	400	150	600	275	260	320	738	600	1535	DN40	DN40	Φ42	Φ28	Φ28	Φ28	
JDC52A8+JDRH45	HSN5353-25	1	52	200	400	150	600	275	260	320	738	600	1535	DN40	DN40	Φ42	Φ28	Φ28	Φ28	
JDC84A10+JDRH55	HSN5363-30	1	84	200	400	150	600	275	300	360	836	800	1840	DN50	DN50	Φ42	Φ28	Φ28	Φ28	
JDC98A10+JDRH85	HSN6451-40	1	98	250	283	150	600	305	300	360	836	800	1840	DN50	DN50	Φ42	Φ28	Φ28	Φ28	
JDC114A10+JDRH100	HSN6461-50	1	114	250	283	150	600	305	300	360	836	1000	2100	DN65	DN65	Φ42	Φ28	Φ28	Φ28	
JDC138A10+JDRH110	HSN7451-70	1	138	300	360	200	800	305	300	360	836	1300	2350	DN65	DN65	Φ54	Φ28	Φ28	Φ28	
JDC154A10+JDRH110	HSN7461-70	1	154	300	360	200	800	305	300	360	836	1300	2350	DN65	DN65	Φ54	Φ28	Φ28	Φ28	
JDC165A12+JDRH110	HSN7471-75	1	165	300	360	200	800	305	300	360	1020	1300	2385	DN80	DN80	Φ54	Φ28	Φ28	Φ28	
JDC267A12+JDRH180	HSN8571-125	1	267	500	457	250	800	400	350	410	1020	1500	2635	DN100	DN100	Φ76	Φ35	Φ35	Φ35	
JDC335A14+JDRH270	HSN8591-160	1	335	500	457	300	1000	400	440	500	1105	1700	2975	DN100	DN100	Φ76	Φ35	Φ35	Φ35	

说明: [1]: 制冷剂 (Refrigerant) R404A, 冷凝温度 (Condensing Temperature) 38°C, 蒸发温度 (Evaporation Temperature) -25°C.  
[2]: JDRHxx为储液器型号, 容积85L (JDRHxx is the liquid receivers model with the volume of xx L).

型号 Model	压缩机 Compressor Model	压缩机数量 Compressor No.	制冷量 [1] Capacity (KW)	外形尺寸mm External Dimension mm											管口尺寸 Nozzle Size					
				A	B	C	D	E	F	G	H	K	L	a	b	c	d	e	f	
JDC80A8+JDRH50	HSK5343-30	1	80	200	400	150	600	275	260	300	738	700	1685	DN50	DN50	Φ42	Φ28	Φ28	Φ28	
JDC96A10+JDRH80	HSK5353-35	1	96	200	400	150	600	275	300	360	836	700	1740	DN50	DN50	Φ42	Φ28	Φ28	Φ28	
JDC112A10+JDRH85	HSK5363-40	1	112	200	400	150	600	275	300	360	836	800	1840	DN50	DN50	Φ42	Φ28	Φ28	Φ28	
JDC134A10+JDRH85	HSK6451-50	1	134	250	283	150	600	305	300	360	836	800	1840	DN50	DN50	Φ42	Φ28	Φ28	Φ28	
JDC164A10+JDRH100	HSK6461-60	1	164	250	283	150	600	305	300	360	836	1000	2100	DN65	DN65	Φ42	Φ28	Φ28	Φ28	
JDC196A10+JDRH110	HSK7451-70	1	196	300	360	200	800	305	300	360	836	1300	2350	DN80	DN80	Φ54	Φ28	Φ28	Φ28	
JDC223A12+JDRH160	HSK7461-80	1	223	300	360	200	800	305	350	410	1020	1300	2385	DN80	DN80	Φ54	Φ28	Φ28	Φ28	
JDC245A12+JDRH160	HSK7471-90	1	245	300	360	200	800	305	350	410	1020	1300	2385	DN80	DN80	Φ54	Φ28	Φ28	Φ28	
JDC304A12+JDRH180	HSK8551-110	1	304	500	457	250	800	305	350	410	1020	1500	2635	DN100	DN100	Φ76	Φ35	Φ35	Φ35	
JDC346A14+JDRH180	HSK8561-125	1	346	500	457	250	800	400	440	500	1105	1500	2665	DN100	DN100	Φ76	Φ35	Φ35	Φ35	
JDC394A14+JDRH200	HSK8571-140	1	394	500	457	300	1000	400	440	500	1105	1700	2975	DN100	DN100	Φ76	Φ35	Φ35	Φ35	
JDC450A15+JDRH270	HSK8581-160	1	450	500	457	300	1000	400	440	500	1125	1700	2980	DN125	DN125	Φ76	Φ35	Φ35	Φ35	
JDC512A15+JDRH300	HSK8591-180	1	512	500	457	350	1000	400	440	500	1125	1900	3210	DN125	DN125	Φ76	Φ35	Φ35	Φ35	

说明: [1]: 制冷剂 (Refrigerant) R404A, 冷凝温度 (Condensing Temperature) 38°C, 蒸发温度 (Evaporation Temperature) -5°C.  
[2]: JDRHxx为储液器型号, 容积xx升 (JDRHxx is the liquid receivers model with the volume of xx L).

图纸  
Drawing



压缩冷凝器上下结构

带储液器压缩冷凝器系列

Compression condenser series with the liquid receiver

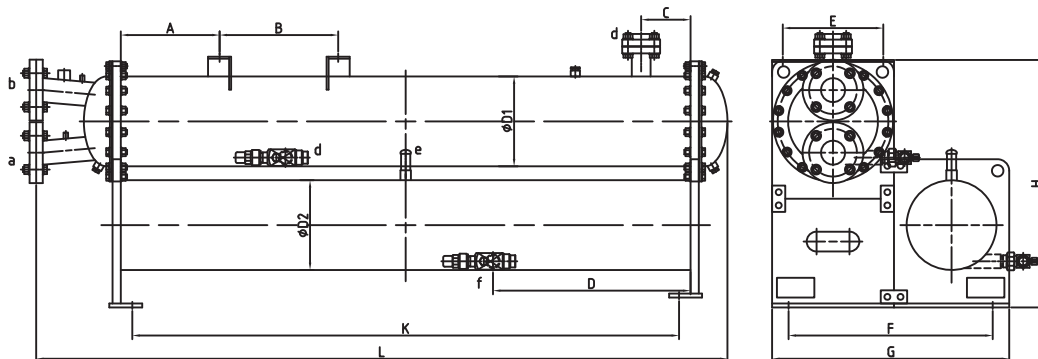
型号 Model	压缩机 Compressor Model	压缩机数量 Compressor No.	制冷量[1] Capacity (KW)	外形尺寸mm External Dimension mm										管口尺寸 Nozzle Size					
				A	B	C	D	E	F	G	H	K	L	a	b	c	d	e	f
JDC44A8+JDRH45	HSN5343-20	1	44	200	400	150	600	275	500	600	685	1150	1535	DN40	DN40	Φ42	Φ28	Φ28	Φ28
JDC52A8+JDRH45	HSN5353-25	1	52	200	400	150	600	275	500	600	685	1150	1535	DN40	DN40	Φ42	Φ28	Φ28	Φ28
JDC84A10+JDRH55	HSN5363-30	1	84	200	400	150	600	275	620	720	755	1400	1840	DN50	DN50	Φ42	Φ28	Φ28	Φ28
JDC98A10+JDRH85	HSN6451-40	1	98	250	283	150	600	305	620	720	755	1400	1840	DN50	DN50	Φ42	Φ28	Φ28	Φ28
JDC114A10+JDRH100	HSN6461-50	1	114	250	283	150	600	305	620	720	755	1660	2100	DN65	DN65	Φ42	Φ28	Φ28	Φ28
JDC138A10+JDRH110	HSN7451-60	1	138	300	360	200	800	305	620	720	755	1910	2350	DN65	DN65	Φ54	Φ28	Φ28	Φ28
JDC154A10+JDRH110	HSN7461-70	1	154	300	360	200	800	305	620	720	755	1910	2350	DN65	DN65	Φ54	Φ28	Φ28	Φ28
JDC165A12+JDRH110	HSN7471-75	1	165	300	360	200	800	305	700	800	865	1910	2385	DN80	DN80	Φ54	Φ28	Φ28	Φ28
JDC267A12+JDRH180	HSN8571-125	1	267	500	457	250	800	400	700	800	865	2160	2635	DN100	DN100	Φ76	Φ35	Φ35	Φ35
JDC335A14+JDRH270	HSN8591-160	1	335	500	457	300	1000	400	820	920	910	2470	2975	DN100	DN100	Φ76	Φ35	Φ35	Φ35

说明：[1]：制冷剂 (Refrigerant) R404A, 冷凝温度 (Condensing Temperature) 38°C, 蒸发温度 (Evaporation Temperature) -25°C。  
[2]：JDRHxx为储液器型号, 容积85L (JDRHxx is the liquid receivers model with the volume of xx L)。

型号 Model	压缩机 Compressor Model	压缩机数量 Compressor No.	制冷量[1] Capacity (KW)	外形尺寸mm External Dimension mm										管口尺寸 Nozzle Size					
				A	B	C	D	E	F	G	H	K	L	a	b	c	d	e	f
JDC80A8+JDRH50	HSK5343-30	1	80	200	400	150	600	275	500	600	685	1300	1685	DN50	DN50	Φ42	Φ28	Φ28	Φ28
JDC96A10+JDRH80	HSK5353-35	1	96	200	400	150	600	275	620	720	755	1300	1740	DN50	DN50	Φ42	Φ28	Φ28	Φ28
JDC112A10+JDRH85	HSK5363-40	1	112	200	400	150	600	275	620	720	755	1400	1840	DN50	DN50	Φ42	Φ28	Φ28	Φ28
JDC134A10+JDRH85	HSK6451-50	1	134	250	283	150	600	305	620	720	755	1400	1840	DN50	DN50	Φ42	Φ28	Φ28	Φ28
JDC164A10+JDRH100	HSK6461-60	1	164	250	283	150	600	305	620	720	755	1660	2100	DN65	DN65	Φ42	Φ28	Φ28	Φ28
JDC196A10+JDRH110	HSK7451-70	1	196	300	360	200	800	305	620	720	755	1910	2350	DN80	DN80	Φ54	Φ28	Φ28	Φ28
JDC223A12+JDRH160	HSK7461-80	1	223	300	360	200	800	305	700	800	865	1910	2385	DN80	DN80	Φ54	Φ28	Φ28	Φ28
JDC245A12+JDRH160	HSK7471-90	1	245	300	360	200	800	305	700	800	865	1910	2385	DN80	DN80	Φ54	Φ28	Φ28	Φ28
JDC304A12+JDRH180	HSK8551-110	1	304	500	457	250	800	305	700	800	865	2160	2635	DN100	DN100	Φ76	Φ35	Φ35	Φ35
JDC346A14+JDRH180	HSK8561-125	1	346	500	457	250	800	400	820	920	910	2160	2665	DN100	DN100	Φ76	Φ35	Φ35	Φ35
JDC394A14+JDRH200	HSK8571-140	1	394	500	457	300	1000	400	820	920	910	2470	2975	DN100	DN100	Φ76	Φ35	Φ35	Φ35
JDC450A15+JDRH270	HSK8581-160	1	450	500	457	300	1000	400	850	950	935	2470	2980	DN125	DN125	Φ76	Φ35	Φ35	Φ35
JDC512A15+JDRH300	HSK8591-180	1	512	500	457	350	1000	400	850	950	935	2700	3210	DN125	DN125	Φ76	Φ35	Φ35	Φ35

说明：[1]：制冷剂 (Refrigerant) R404A, 冷凝温度 (Condensing Temperature) 38°C, 蒸发温度 (Evaporation Temperature) -5°C。  
[2]：JDRHxx为储液器型号, 容积xx升 (JDRHxx is the liquid receivers model with the volume of xx L)。

图纸  
Drawing



压缩冷凝器L型结构

公司主页(Website) : <http://www.njdzl.com>



扫一扫  
加微信

地址：南京市溧水县永阳镇开发区

Add : Yongyang Industrial Park, Lishui, Nanjing, China

邮编 ( Zip ) : 211200

电话 ( Tel ) : +86-25-56210175

传真 ( Fax ) : +86-25-56210179